

22%-os termelésnövekedés „anélkül”, hogymint bármit csináltunk volna



A Rubber Resources újrahasznosító üzem főirodája Maastricht-ban található. Mindkét gyártósoron, a „Butyl „ és a nyersgumi-soron is autógumiabroncsokat dolgoznak vissza alapanyagokká, melyeket azután a Rubber Resources vevői a saját késztermékeikhez felhasználhatnak.

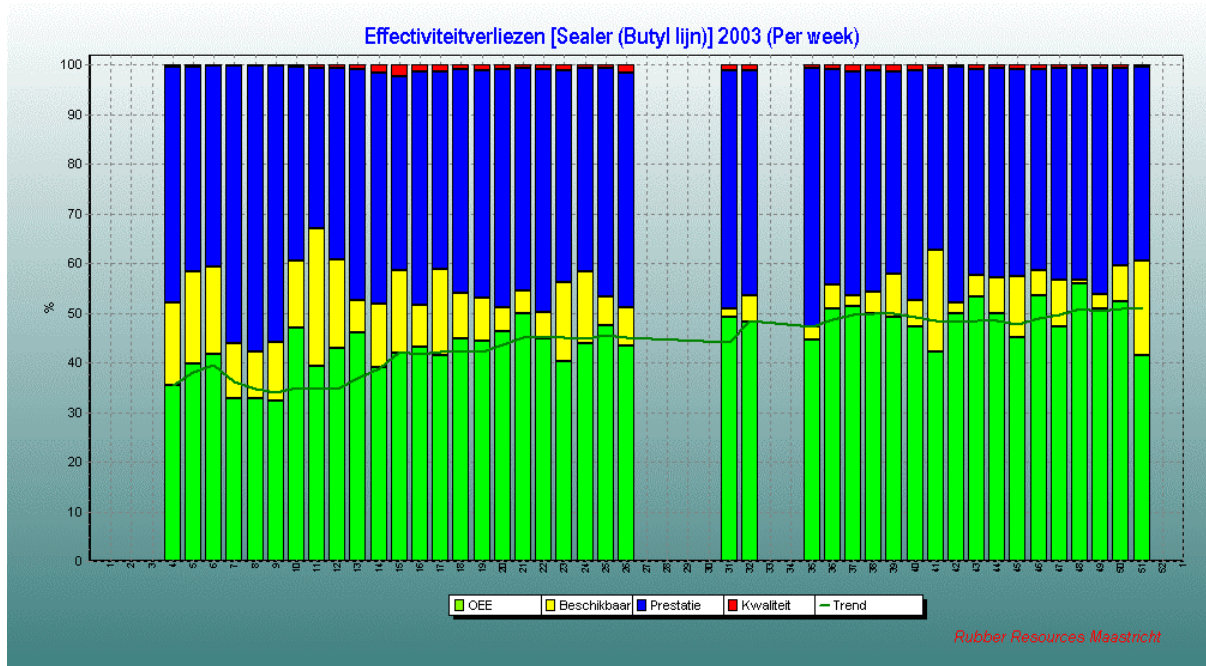
„Úgy tűnt, hogy szükség lesz egy 300.000 Eurós beruházásra annak érdekében, hogy a Butyl-soron 1500 tonnával többet tudjunk termelni.”

Az üzemben beindítandó fejlesztési folyamat megkezdése előtt kerestük azt a teljesítmény-mérési módot, amely rávilágít a termelési folyamatban keletkező veszteségekre. Ekkor érkezett a meghívás, hogy vegyünk részt a Blom Consultancy OEE workshop-ján. A workshop teljes mértékben illeszkedett az igényeinkhez. Miután részt vettünk a workshop-on, egy „pilot projektbe” kezdtünk, hogy az OEE segítségével betekintést kapjunk a veszteségeinkbe.



Gumi újrahasznosítása a Butyl-soron.

„Az OEE-definíciókat a termelési csoport határozta meg. Ezután lelkesen a termelési csoport meghatározta az OEE-definíciókat. A definíciók meghatározása érdekében a Butyl-sorunk komplexitását lefordítottuk világos OEE-definíciók nyelvére. Végül választásunk a gyártósor OEE-mérésére esett, a gyártósor végén történő nyilvántartást alapul véve. Az első mérések követően még néhányszor módosítottuk a regisztráció módját, amíg a csapat elégedett nem lett azzal ahogyan a veszteségek megmutatkoztak. Ehhez az OEE Toolkit-et alkalmaztuk, amellyel a veszteségek gyorsan láthatóvá tehetők.



Hatékonyság-veszteség Butyl-sor 2003, heti bontásban

Eredmények

Időközben az OEE az első félév átlagosan 40,4%-áról a második félévre 49,4%-ra emelkedett. Ez azt jelenti, hogy a termelés 22%-kal nőtt. A növekedés a gyártósor rendelkezésre állásában és teljesítményében jött létre. Így például a gyártósor-fékező tényezők ez alatt az idő alatt a felére csökkentek.

A 2004-es költségvetés egy, a 2003-as év éves teljesítményénél 1500 tonnával nagyobb eladási mennyiségből indult ki. Azzal számoltunk, hogy ez a növekedés csak úgy lesz lehetséges, ha 300.000 Eurót befektetünk a gépparkunkba. Az OEE-mérés után világos lett, hogy erre a befektetésre nem lesz szükség. Jelenleg éves szinten bő 1500 tonnával több gumit adunk el az ügyfeleinknek, anélkül, hogy eddig akármilyen konkrét fejlesztést végrehajtottunk volna. Az OEE bevezetése olyan mértékben növelte a tudatosságot és a tulajdonossági érzést a dolgozóknak, hogy 2004-ben a Blom Consultancy segítségével folytatjuk a megkezdett utat és bevezetjük a „World Class Manufacturing”-et, azaz a Világszínvonalú Termelést.

Jelenleg éves szinten bő 1500 tonnával többet tudunk termelni, ráadásul megspóroltunk egy 300.000 Eurós beruházást!”